

Anexo

EL AUTOPERFORANTE de Sus Obras



CASA DE PLAYA
COSTA ESMERALDA, PINAMAR

Gustavo Sist
Project Leader
Gerente ARQSTEEL S.R.L.



AUTOPERFORANTES TEL S.R.L. - CABA
 C/ SERRAVALLO 1000 - TEL: 4750-1400

AUTOPERFORANTES

ISO/TS 16949

ISO 9001:2000

ISO 14001



www.autoperforantes.com

ANAFE ELECTRICO
1 HORNALLA
"APROBADO"



Cod. 161-AN-01-P

Marca:  **BROGAS**[®]

ANAFE ELECTRICO
2 HORNALLAS
"APROBADO"




Cod. 161-AN-02-P

Marca:  **BROGAS**[®]

ANAFE GAS ENVASADO
1 HORNALLA
CON ROBINETE




Cod. ABR2286

Marca:  **ABRA-SOL**

ANAFE GAS ENVASADO
2 HORNALLAS
CON ROBINETE



Cod. ABR2283

Marca:  **ABRA-SOL**

ANTEOJO
MODELO ARGON
GRIS
HC



Cod. 2184-900494

Marca:  **LIBUS**
ELEMENTOS DE PROTECCION PERSONAL

ANTEOJO
MODELO ARGON
TRANSPARENTE
HC



Cod. 2184-900499

Marca:  **LIBUS**
ELEMENTOS DE PROTECCION PERSONAL

ANTEOJO
MODELO ECOLINE
GRIS
AF



Cod. 2184-900556

Marca:  **LIBUS**
ELEMENTOS DE PROTECCION PERSONAL

ANTEOJO
MODELO ECOLINE
TRANSPARENTE
AF



Cod. 2184-900559

Marca:  **LIBUS**
ELEMENTOS DE PROTECCION PERSONAL



ANTEOJO
MODELO MIG
GRIS
AF

Cod. 2184-901444

Marca:



ANTEOJO
MODELO MIG
TRANSPARENTE
AF

Cod. 2184-901443

Marca:



ANTEOJO
MODELO NEON
GRIS
HC

Cod. 2184-902024

Marca:



ANTEOJO
MODELO NEON
TRANSPARENTE
HC

Cod. 2184-902023

Marca:



ARNES A CREMALLERA
PLASTICO
PARA CASCO LIBUS

Cod. 2184-900550

Marca:



ARNES STANDARD
PLASTICO
PARA CASCO LIBUS

Cod. 2184-900549

Marca:



AZADA FORJADA
ALGODONERA
N°1

Cod. 30200F

Marca:



AZADA FORJADA
CARPIR

MODELOS:

N° 1 - Cod. 415F

N° 2 - Cod. 416F

Marca:





BANDA TELA
OA ABRALOX
50 x 318 mm.
Nº 400

Cod. 1002317

Marca:



BANDA TELA
OA MADERA
FENOBOND
150 x 6600 mm.
Nº 60

Cod. 24000148-065

Marca:



BANDA DE PAPEL
OA FENOBOND
120 x 6300 mm.
Nº 80

Cod. 000241

Marca:



BARRE HOJAS
METALICO
REGULABLE

Cod. 82902018

Marca:



BASE
DE SUPERFICIE

MODELOS:

1 MODULO - Cod. E359002
2 MODULOS - Cod. E353002

Marca:



BASTIDOR
3 MODULOS

Cod. E354302

Marca:



BOMBA BANMOTORS
1 HP
CENTRIFUGA
40 L/M
CPM 158

Cod. AN3004

Marca:

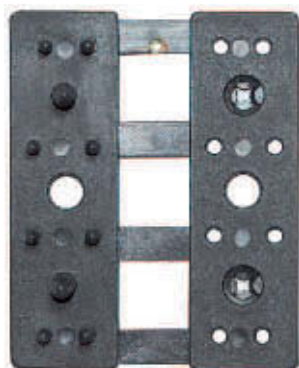


BOMBA BANMOTORS
1/2 HP
PERIFERICA
40 L/M
DFVM 60

Cod. AN3001

Marca:





**BROCHE
PARA MEDIA SOMBRA
TIPO BISAGRA
REFORZADO**

Cod. BMS01

Marca:

NACIONAL



**CABLE DE ACERO
GALVANIZADO
8 mm.
6 x 19 x 50 m.**

Cod. 29944

Marca:

IMPORTADO



**CAJA DE SEGURIDAD
DIGITAL
2 LLAVES ADICIONALES**

Cod. EVOL7520

Marca:

IMPORTADO



**CALIBRE METALICO
BERNIER
150 mm.
CAJA PLASTICA**

Cod. RN6112

Marca:

IMPORTADO



**CAMPERA PARCA
IMPERMEABLE
AZUL**

MODELOS:

TALLE S - Cod. 2985BD
TALLE M - Cod. 2986BC
TALLE L - Cod. 2987BD
TALLE XL - Cod. 2988BD
TALLE XXL - Cod. 2989BD

Marca:

BIL - VEX



**CASCO GENESIS
SV SIN ARNES**

MODELOS:

AMARILLO - Cod. 2184-900526
AZUL - Cod. 2184-900531
GRIS - Cod. 2184-900540
NARANJA - Cod. 2184-900537
ROJO - Cod. 2184-900529
VERDE - Cod. 2184-900534

Marca:

LIBUS
ELEMENTOS DE PROTECCION PERSONAL



**CEPILLO ELECTRICO
82 x 23
800 w.
12000 RPM**

Cod. 600882

Marca:

metabo
work. don't play.



**CINTA METRICA
5 m. x 19 mm.
TRIPLE FRENO**

Cod. AP0519

Marca:

APACHE
HERRAMIENTAS

**CINTA METRICA
GOLDEN
TRIPLE FRENO**



MODELOS:

3 m. x 16 mm. - Cod. TS316
5 m. x 19 mm. - Cod. TS519

Marca:

IMPORTADO

**COLA SINTETICA
P60
1 kg.
PISOS MADERA**



Cod. PM1203

Marca:

FORTEX

**COMBINACION
10 AMP**



Cod. E350202

Marca:

Exultt

**DISCO AGRO
CONCAVO
DENTADO**



MODELOS:

24 x 6 x 0,70 - Cod. 21833454
24 x 6 x 0,105 - Cod. 21833556

Marca:

Sofama

**DISCO CORTE
OXIDO DE ALUMINIO
CENTRO DEPRIMIDO**



MODELOS:

4,5 x 0,75 - Cod. 06-20571450
7 x 32 - Cod. 06-20571703

Marca:

Rhein

**DISCO CORTE
OXIDO DE ALUMINIO
PLANO**



MODELOS:

4,5 x 1,0 - Cod. 06-20576450
4,5 x 1,6 - Cod. 06-20576451
7 x 1,2 - Cod. 06-20576701

Marca:

Rhein

**DISCO DESBASTE
OXIDO DE ALUMINIO
CENTRO DEPRIMIDO**



MODELOS:

4,5 x 5,0 - Cod. 06-20572455
7 x 6,4 - Cod. 06-20572706

Marca:

Rhein

**DISCO DIAMANTADO
3 EN 1
SEGMENTADO / TURBO
CONTINUO**



MODELOS:

4,5' - Cod. 2056345
7' - Cod. 2056337

Marca:

Rhein



DISCO DIAMANTADO CONTINUO

MODELOS:

4,5' - Cod. 2054045
7' - Cod. 205407
9' - Cod. 205409

Marca:

Rhein



DISCO DIAMANTADO SEGMENTADO LASER

MODELOS:

4,5' - Cod. 2053045
7' - Cod. 205307
9' - Cod. 205309

Marca:

Rhein



DISCO DIAMANTADO TURBO

MODELOS:

4,5' - Cod. 2055045
7' - Cod. 205507
9' - Cod. 205509

Marca:

Rhein



DIVISORES PARA GAVETA FURY

GE 135-62
(50L+200C)

Cod. DGS 135+62

Marca:

FURY
PRODUciendo CALIDAD



ESCUADRADORA CON CIRCULAR 300 mm.

MOTOR 3/4 HP

Cod. DB750M

Marca:

delbre
IND. ARG.

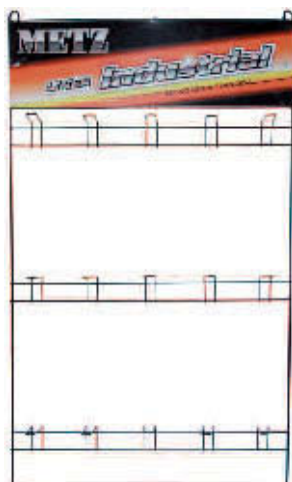


EXHIBIDOR DE SIERRA DE WIDIA RHEIN

Cod. 06-562985

Marca:

Rhein



EXHIBIDOR PARA PINZAS Y ALICATES METZ

MODELOS:

CHICO - Cod. 06-019400
GRANDE - Cod. 06-0194000

Marca:

LINEA
Industrial
METZ



EXHIBIDOR PARA MECHAS ESSAMET

Cod. EXMESS

Marca:

ESSAMET
ARGENTINA



**EXHIBIDOR PARA
DISCOS DE CORTE
RHEIN**

Cod. 06-205770

Marca:



**GAVETA AZUL
GE 135 - 62
285 x 132 x 62 mm.**

Cod. 135-62

Marca:



**GRUPO ELECTROGENO
MODELO 7500 VE
ARRANQUE MANUAL Y
ELECTRICO
15 HP**

Cod. GE3467

Marca:



**GRUPO ELECTROGENO
MODELO 2500
ARRANQUE MANUAL
6,5 HP**

Cod. GE3460

Marca:



**GRUPO ELECTROGENO
MODELO 5500 V
ARRANQUE MANUAL
13 HP**

Cod. GE3465

Marca:



**GRUPO ELECTROGENO
MODELO 6500 VE
ARRANQUE ELECTRICO
13 HP**

Cod. GE3466

Marca:



**HACHA TUMBA
4,5 lbs.**

MODELOS:

CON CABO - Cod. 2137-0106

SIN CABO - Cod. 2137-0105

Marca:



**INTERRUPTOR
10 AMP**

Cod. E350102

Marca:



**LAMPARA ALULINE**

ALR 111 PRO

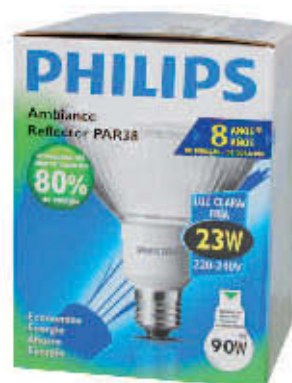
50 w.

8°

12 v.

Cod. 924065017102

Marca:

PHILIPS**LAMPARA****BAJO CONSUMO**

PAR 38

23 w.

LD

Cod. 929689611206

Marca:

PHILIPS**LAMPARA****FLUORESCENTE**

MASTER PL-C

18 w. / 830

2P

Cod. 927905783003

Marca:

PHILIPS**LAMPARA****FLUORESCENTE**

PL-S 2P

9 w. / 840

2P

Cod. 927902308465

Marca:

PHILIPS**LAMPARA MERCURIO**

HALOGENA

MASTER HPI BU

250 w.

E40

Cod. 928076709830

Marca:

PHILIPS**LAMPARA****VIDRIO SOPLADO**

PAR 38

120 w.

E27

Cod. 923810644295

Marca:

PHILIPS**LAMPARA SODIO**

A-P OVO SON

400 w.

E40

Cod. 928487000097

Marca:

PHILIPS**LIJA PARA MASILLA**

150 x 280 mm.

MODELOS:

GRANO 36 - Cod. 1001631

GRANO 50 - Cod. 1001633

GRANO 60 - Cod. 1001634

Marca:





LIMPIA POZOS SEPTICOS
1 lt.

Cod. DA001

Marca:

CleanPoz



LINTERNA MINI ALUMINIO
9 LEDS
MACAO
NO INCLUYE PILAS

Cod. FT0R272

Marca:

IMPORTADO



LUSTRALIJADORA ANGULAR
1600 w.
7'

Cod. HG029

Marca:

GANNA



LUZ PORTATIL
60 LEDS
CON CARGADOR DE 12 v.

Cod. 6245

Marca:

BREMEN
QUALITY TOOLS



MECHA SDS HORMIGON

MODELOS:

- 5 x 110 - Cod. ALL2732
- 5 x 160 - Cod. ALL2733
- 6 x 110 - Cod. ALL2734
- 6 x 160 - Cod. ALL2735
- 8 x 110 - Cod. ALL2736
- 8 x 160 - Cod. ALL2737
- 8 x 260 - Cod. ALL2739
- 10 x 110 - Cod. ALL2741
- 10 x 450 - Cod. ALL2743
- 12 x 160 - Cod. ALL2744
- 12 x 250 - Cod. ALL2745
- 12 x 450 - Cod. ALL2746
- 14 x 210 - Cod. ALL3409
- 14 x 450 - Cod. ALL2749
- 16 x 260 - Cod. ALL3410
- 18 x 260 - Cod. ALL3411
- 20 x 450 - Cod. ALL3412
- 25 x 250 - Cod. ALL2757
- 25 x 450 - Cod. ALL2756

Marca:

BREMEN
QUALITY TOOLS



METRO MADERA RACORT

MODELOS:

- 1 m. SIMPLE Cod. 2555CA
- 2 m. DOBLE Cod. 2556CA

Marca:

CORTINAS ARGENTINAS



MODULO CIEGO

Cod. E353102

Marca:

Exultt



PICO PUNTA Y PALA

MODELOS:

75 mm. SIN CABO - Cod. 2137-0101
75 mm. CON CABO - Cod. 2137-0102
92 mm. SIN CABO - Cod. 2137-0103
92 mm. CON CABO - Cod. 2137-0104

Marca:



PINZA ROSARIO PARA ARTESANOS 4,5'

Cod. 06-455645

Marca:



PROLONGADOR BINORMA CABLE 2 m.

MODELOS:

4 TOMAS - Cod. E513102
6 TOMAS - Cod. E514102

Marca:



PROTECTOR AUDITIVO AUTO EXPANSIBLE SIN CORDEL

Cod. 2184-901569

Marca:



PROTECTOR AUDITIVO 3 ALETAS CON CORDEL

Cod. 2184-900473

Marca:



PROTECTOR AUDITIVO COPA ALTERNATIVE

Cod. 2184-901374

Marca:



PROTECTOR AUDITIVO COPA L-320 PARA CASCO

Cod. 2184-900481

Marca:



PROTECTOR AUDITIVO COPA L-320

Cod. 2184-900478

Marca:





PUA CINCEL AGRO
Nº 1
CON BULON Y TUERCA

Cod. 21836084

Marca:



PULIDORA
5'
470 w.
2800 RPM

Cod. SK9050

Marca:



REFLECTIVO
CIRCULO DE VELOCIDAD

MODELOS:

80 km - Cod. R3MCV80
90 km - Cod. R3MCV90
110 km - Cod. R3MCV110

Marca:



REFLECTIVO
5 x 100 cm

MODELOS:

AMARILLO - Cod. R3MA
BLANCO - Cod. R3MB

Marca:



REFLECTIVO
7,5 x 100 cm

MODELOS:

BLANCO Y ROJO - Cod. R3MBR
ROJO - Cod. R3MR

Marca:



SIERRA CIRCULAR
MODELO GKS 235
9 1/4'
2100 w.

Cod. 601547A

Marca:



SIERRA CIRCULAR
MODELO KS 66
1400 w.

Cod. 600542

Marca:



SOLDADORA
MAXI MIG
MODELO 395

Cod. G2735

Marca:



**SIERRA CIRCULAR
WIDIA****MODELOS:**

4 1/2 x 24 DIENTES - Cod. 06-562970424
 4 1/2 x 30 DIENTES - Cod. 06-562970430
 4 1/2 x 36 DIENTES - Cod. 06-562970436
 4 1/2 x 40 DIENTES - Cod. 06-562970440
 5 1/2 x 24 DIENTES - Cod. 06-562970524
 7 1/4 x 24 DIENTES - Cod. 06-562970724
 7 1/4 x 30 DIENTES - Cod. 06-562970730
 7 1/4 x 40 DIENTES - Cod. 06-562970740
 7 1/4 x 48 DIENTES - Cod. 06-562970748
 7 1/4 x 60 DIENTES - Cod. 06-562970760
 8 1/4 x 30 DIENTES - Cod. 06-562970330
 9 x 40 DIENTES - Cod. 06-562970940
 10 x 36 DIENTES - Cod. 06-562971036
 10 x 40 DIENTES - Cod. 06-562971040
 10 x 60 DIENTES - Cod. 06-562971060
 12 x 48 DIENTES - Cod. 06-562971248
 12 x 72 DIENTES - Cod. 06-562971272
 14 x 60 DIENTES - Cod. 06-562971460
 14 x 96 DIENTES - Cod. 06-562971496
 16 x 60 DIENTES - Cod. 06-562971660
 18 x 72 DIENTES - Cod. 06-562971872
 20 x 60 DIENTES - Cod. 06-562972060
 20 x 72 DIENTES - Cod. 06-562972072

Marca:

Rhein**SIERRA COPA
BI - METALICA****MODELOS:**

16 mm. - Cod. ALL5950
 20 mm. - Cod. ALL5953
 21 mm. - Cod. ALL5954
 22 mm. - Cod. ALL5955
 25 mm. - Cod. ALL5957
 27 mm. - Cod. ALL5958
 28 mm. - Cod. ALL5959
 29 mm. - Cod. ALL5960
 32 mm. - Cod. ALL5962
 33 mm. - Cod. ALL5963
 35 mm. - Cod. ALL5964
 37 mm. - Cod. ALL5965
 40 mm. - Cod. ALL5967
 41 mm. - Cod. ALL5968
 43 mm. - Cod. ALL5969
 46 mm. - Cod. ALL5971
 48 mm. - Cod. ALL5972
 51 mm. - Cod. ALL5973
 52 mm. - Cod. ALL5974
 54 mm. - Cod. ALL5975
 64 mm. - Cod. ALL5977
 65 mm. - Cod. ALL5979
 67 mm. - Cod. ALL5980
 92 mm. - Cod. ALL5988

Marca:

BREMEN
QUALITY TOOLS**SOLDADOR PLOMERO
CON MARTILLO
Y GATILLO****MODELOS:**

3 kg. - Cod. ABR2201
 10 kg. - Cod. ABR2202

Marca:

 **ABRA-SOL****SOPLETE TECHISTA
CON MARTILLO
Y GATILLO****MODELOS:**

38 mm 3 kg. - Cod. ABR2218
 50 mm 3 kg. - Cod. ABR2223
 50 mm 10 kg. - Cod. ABR2224

Marca:

 **ABRA-SOL****SOPORTE LCD
O PLASMA
BASCULANTE****MODELOS:**

19 a 32" - Cod. SPL 1004
 33 a 63" - Cod. SPL 1005

Marca:

NACIONAL**TAPA
3 MODULOS**

Cod. E354102

Marca:





**TENAZA
ARMADOR**

MODELOS:
9' - Cod. 2137-0107
12' - Cod. 2137-0108

Marca:



**TERRAJA PVC
1/2 - 3/4 - 1'
EN BOLSA**

Cod. ABR0649

Marca:



**TOMA
TELEFONICA**

Cod. E351102

Marca:



**TOMA
TV**

Cod. E351302

Marca:



**TOMA
CORRIENTE**

MODELOS:
10 AMP - Cod. E350602
20 AMP - Cod. E356202

Marca:



**TORNILLO
TEL PHIL**

MODELOS:
8 x 1 CAJA x 500 - Cod. A33241132029
8 x 1/2 CAJA x 10000 - Cod. A93241018059

Marca:



**TUBO FLUORESCENTE
S80 MASTER TL-D**

MODELOS:
18 w. LD - 840 - Cod. 927980284040
36 w. LC - 827 - Cod. 927921082723

Marca:



**VALLA EXTENSIBLE
TIPO TIJERA
CON REFLECTIVO
2,5 m.**

Cod. CD7296

Marca:



Línea completa de organizadores

DESDE 1963



PRODUCIENDO CALIDAD



30.600
Organizador doble faz



1112



2215
Cajas multiuso



3324



RPS-60FB2
Fury Racks

RPS-44FB
Fury Racks



9101
Caja de herramientas 16"
con organizador



9000
Caja de herramientas 16"



8101
Caja de herramientas 12"
7.8v

Furybins



FB-2



FB-3



FB-4



FB-5



FBM-250
Gaveta modular



40-800
Caja p/taladro con organizador



5518
Maletín organizador



RM56B4-4
Rack de mesa



GMV-4
Gaveta Modular



30-520
Gavetero multiuso



30-415



30-206

Producto  Argentino

Tel: (54-11) 4293-7642 / 4294-0710 • Fax: (54-11) 4293-4002 • E-mail: fury@sion.com - <http://www.fury.com.ar>

La firma FURY® se reserva el derecho de modificar o alterar las especificaciones de este folleto sin previo aviso; los productos de ornamento no están incluidos.

Mechas

de Acero
rápido

ESSAMET
ARGENTINA



✓ **Garantizadas**

✓ **Mayor Rendimiento**

✓ **Alta Rentabilidad**

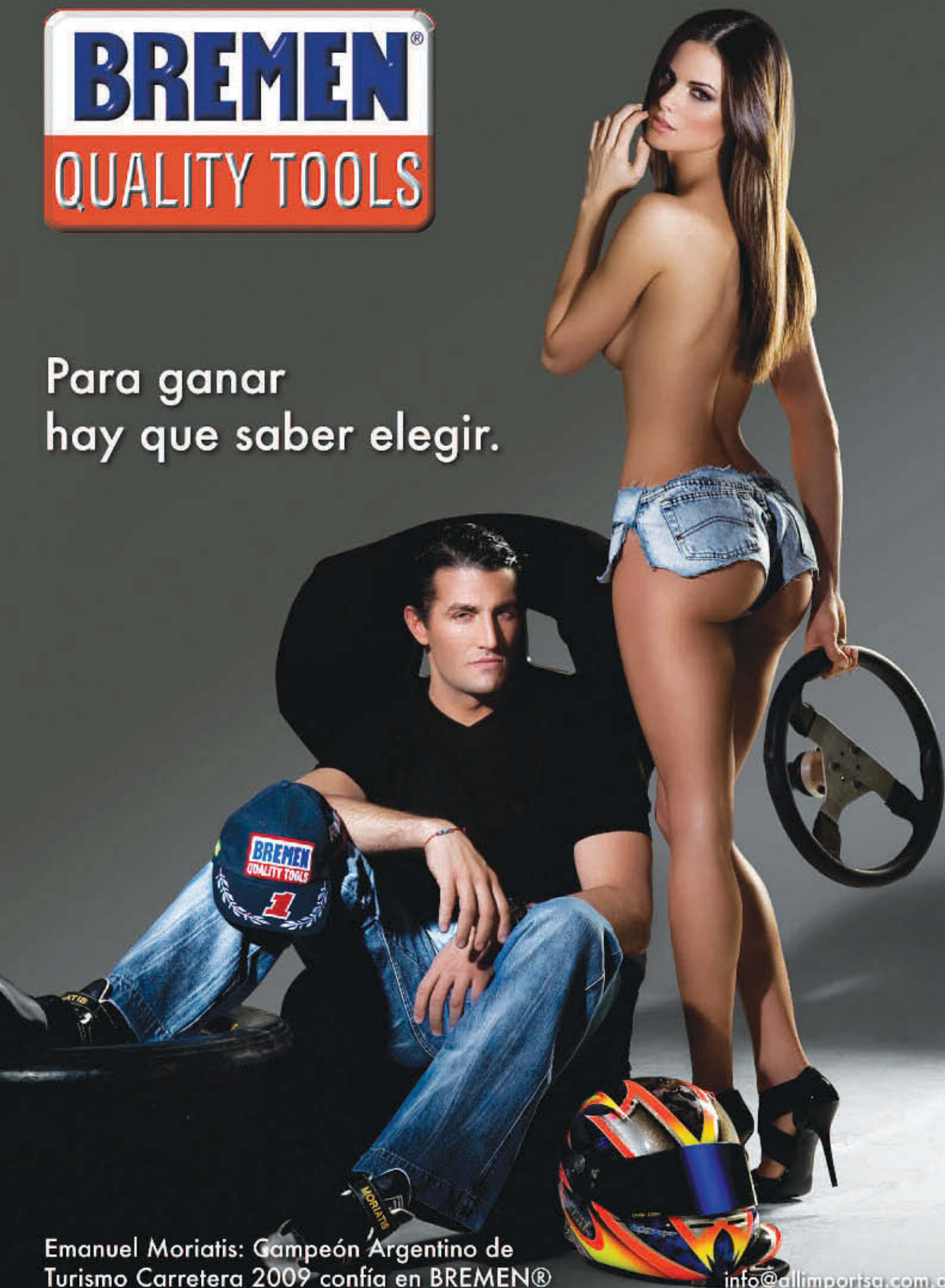
✓ **Menor Costo**

CALIDAD COMPROBADA

La FUERZA de una MARCA



Para ganar
hay que saber elegir.



Emanuel Moriatis: Campeón Argentino de
Turismo Carretera 2009 confía en BREMEN®

info@allimportsa.com.ar